

2019年夏季旅客推計について

本年夏季に、東京国際空港（羽田空港）国際線旅客ターミナルをご利用になるお客様の出入国動向推計についてお知らせいたします。

1. 対象期間

2019年8月9日（金）～8月18日（日） 計10日間

2. 傾向（概要）

ピーク：お客様の出国ピークは8月10日（土）、入国は8月18日（日）

- ・ 出国：第1ピーク 8月10日（土） 30,100人
- ・ 入国：第1ピーク 8月18日（日） 29,900人

3. 期間中旅客数（前年同期比は参考値）

出国旅客	：270,400人	（前年同期比 102.5%）
入国旅客	：269,300人	（前年同期比 105.2%）
合計	：539,700人	（前年同期比 103.8%）

※詳細は別添資料をご覧ください。

※当推計数値については各航空会社から提供された数値を基に弊社の分析を加え算出しています。

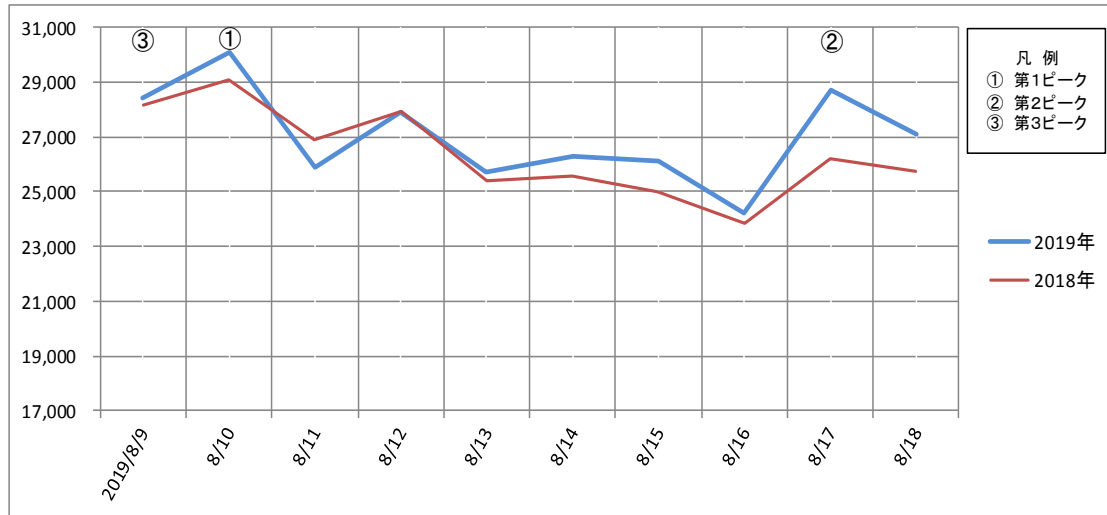
以 上

2019年夏季旅客推計値

別 添

2019年夏季旅客推計(単位:人)				(参考)2018年夏季旅客実績(単位:人)			
区 分	出 国	入 国	合 計	区 分	出 国	入 国	合 計
2019/8/9 金	③ 28,400	25,600	54,000	2018/8/10 金	28,155	24,783	52,938
8/10 土	① 30,100	25,900	③ 56,000	8/11 土	29,071	24,970	54,041
8/11 日	25,900	23,800	49,700	8/12 日	26,907	23,790	50,697
8/12 月	27,900	25,200	53,100	8/13 月	27,958	23,497	51,455
8/13 火	25,700	25,700	51,400	8/14 火	25,388	24,070	49,458
8/14 水	26,300	③ 28,600	54,900	8/15 水	25,572	26,343	51,915
8/15 木	26,100	28,300	54,400	8/16 木	25,019	26,711	51,730
8/16 金	24,200	26,400	50,600	8/17 金	23,836	25,718	49,554
8/17 土	② 28,700	② 29,900	① 58,600	8/18 土	26,186	27,665	53,851
8/18 日	27,100	① 29,900	② 57,000	8/19 日	25,764	28,505	54,269
合 計 (前年同期比)	270,400 (102.5%)	269,300 (105.2%)	539,700 (103.8%)	合 計	263,856	256,052	519,908

(出 国 旅 客) 単位:人



(入 国 旅 客) 単位:人

